

**Всероссийская олимпиада школьников по географии
2024/25 год
(школьный этап)
8 класс**

Время написания: теоретический тур - 1 астрономический час (60 минут);

тестовый тур-0,5 астрономического часа (30 минут);

Тестовый тур

1. Выберите вариант, где правильно указаны географические объекты, расположенные в западном секторе государственной границы России.

- а) Финский залив, река Нарва, Гданьский залив, Перекопский перешеек
- б) гора Базардюзю, река Псоу, река Урал, река Северский Донец
- в) Кунаширский пролив, река Аргунь, мыс Дежнёва, Берингов пролив
- г) архипелаг Новая Земля, мыс Челюскин, Шантарские острова, остров Врангеля

2. Эта экспедиция, организованная в начале XIX века, планировалась как коммерческое предприятие, внесла колоссальный вклад в науку, открыла серию важнейших морских походов русского флота, а главное – повлияла на геополитические расклады в XIX веке. Систематизированный и богато иллюстрированный отчет экспедиции вышел спустя три года по возвращении под названием «Путешествие вокруг света». Кто возглавлял эту экспедицию?

- а) Ф. Беллинсгаузен и М. Лазарев;
- б) В. Беринг и А. Чириков;
- в) И. Крузенштерн и Ю. Лисянский;
- г) С. Дежнев и Ф. Попов.

3. Какое из перечисленных морей, омывающих побережье России, является самым большим и глубоким?

- а) Балтийское;
- б) Белое;
- в) Берингово;
- г) Черное.

4. Угол наклона земной оси совпадает с широтой:

- а) полярного круга;
- б) экватора;
- в) тропика;
- г) полюса.

5. Расположите перечисленные реки с запада на восток:

- 1 а) Нева;
- 2 б) Амур;
- 3 в) Ангара;
- 4 г) Обь.

6. В каком из городов шпиль телебашни будет находиться выше всего над уровнем моря при одинаковой высоте металлической конструкции:

- а) Астрахань;
- б) Тула;
- в) Волгоград;
- г) Нижний Новгород.

7. Выберите неверное утверждение о географическом положении России.

- а) все крайние точки России имеют северную широту и восточную долготу
- б) Россию омывают 12 морей трёх океанов Земли
- в) 3/4 территории страны располагается в Азии
- г) у России 16 сухопутных государств-соседей

8. Выберите правильное сочетание: рельефообразующий процесс – форма рельефа – географический объект.

- а) водная эрозия – овраги – Приволжская возвышенность
- б) деятельность ветра – моренная гряда – Валдайская возвышенность

- в) деятельность моря – аккумулятивная равнина – Общий Сырт
Ⓓ деятельность ледника – зандровая равнина – Прикаспийская низменность

9. Объектом изучения какой науки являются озы, камы, зандры, друмлины?

- а) Метеорологии Ⓑ Гидрологии в) Геоморфологии г) Океанологии

10. Каким прибором можно воспользоваться для определения высоты горы

- а) гигрометром Ⓑ барометром в) психрометром г) анемометром

Максимальный балл - 10 баллов

45

Тестовый тур

1. В Москве много улиц, названных по именам разных географических объектов. Они располагаются в тех районах, которые соответствуют их положению на карте (например, северные – на севере Москвы, западные – на западе и т.д. Разделите перечисленные улицы по основным сторонам горизонта: Азовская, Байкальская, Беловежская, Беломорская, Белорусская, Можайское шоссе, Партизанская, Карельский бульвар, Полярная, Студеный проезд, Таёжная, Челюскинская, Камчатская, Рассветная, Уральская, Одесская, Харьковская, Черноморский бульвар, Киевская, Сибирская.

2. Сгруппируйте географические объекты по смыслу и по материкам: Триполи, Муррей, Калахари, Большая Песчаная, Замбези, Парана, Атакама, Руб-Эль-Хали, Долина Смерти, Мехико, Лима, Юкон, Сидней, Токио.

Ответ запишите в виде:

По смыслу: группа (по смыслу) (написать тип объектов): перечислить объекты;

По материкам: материк: объекты...

3. Используя текст и карты атласа дайте ответы на вопросы. Этот водоем самый глубокий в России, он содержит 1/5 запасов пресных вод планеты (не считая ледников). В него впадает более 300 рек, а вытекает – только одна. Берега водоема покрыты почти полностью хвойными лесами. По берегам открыты заповедники. В одном из них, открытом в 1916 году, в районе хребта на восточном берегу обитает ценный зверек, имеющий такое же название, что и хребет, полученное по названию реки, впадающей в водоем. Эта же река дала имя северо-восточному ветру. Водоем расположен в зоне активных тектонических движений. Поэтому часто в этом районе бывают землетрясения. В 1862 году в результате одного из них неподалеку от дельты самой крупной реки, впадающей в водоем, погрузился под воду большой участок суши. В 1920-х годах в поселке, расположенном у истока вытекающей реки, был открыт стационар по изучению водоема.

1. Что это за водоем? *Байкал 1б*
2. В каких субъектах Российской Федерации он расположен? *Иркутская область 1б*
3. Как называется река, вытекающая из водоема? *Ангара 1б*
4. Как называется река, давшая название зверьку, хребту и ветру? Как называется этот зверек? *Баргузин 2б*
5. У устья какой реки находится погрузившийся объект и как он называется? *Альма 2б*
6. Как называется поселок, в котором располагается исследовательский институт? *0б*

4. Эта река является самой протяженной рекой России (без учета притоков). Её исток находится в 10 км к западу от ещё одного крупного гидрологического объекта нашей планеты.

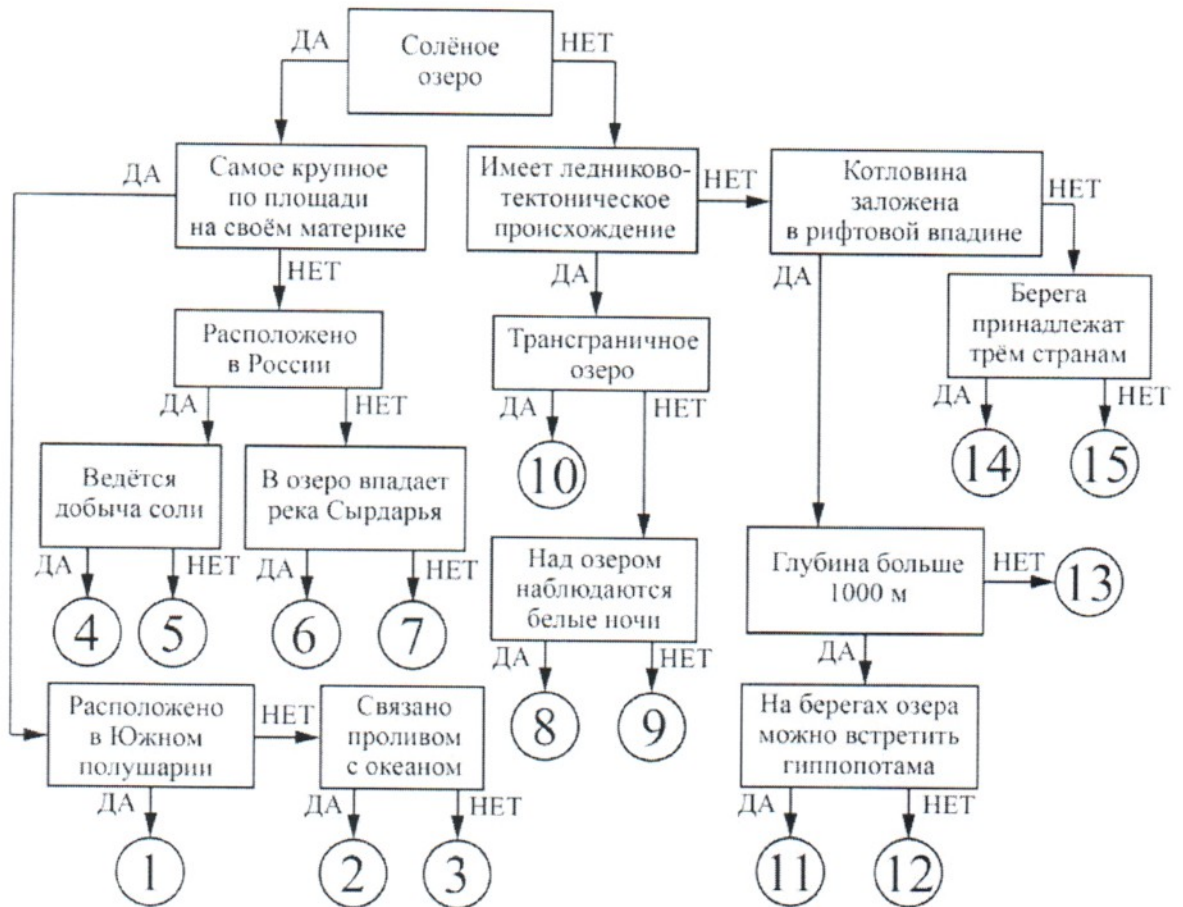
Ответьте на вопросы, заполнив таблицу:

Вопрос	Ответ
Назовите реку	<i>Лена 1б</i>
Назовите море и океан, к бассейну, которых относится река	<i>Море Лаптевых Северного Ледовитого океана 2б</i>
Как называется форма устья реки?	<i>Дельта 2б</i>
Чему равна протяженность реки (в км)?	<i>4400 4294км 2б</i>
Крупный гидрологический объект	<i>Ангара 2б ↑</i>
Самый крупный правый приток	<i>Ангара * 0б</i>

Самый крупный левый приток	<i>Винной</i>	<i>26</i>
По территории, каких двух субъектов РФ протекает река?	<i>Амур и Иркутская</i>	<i>26</i>

5. Следуя алгоритму, распределите озёра.

136



Для каждого озера запишите номер соответствующей позиции на схеме.

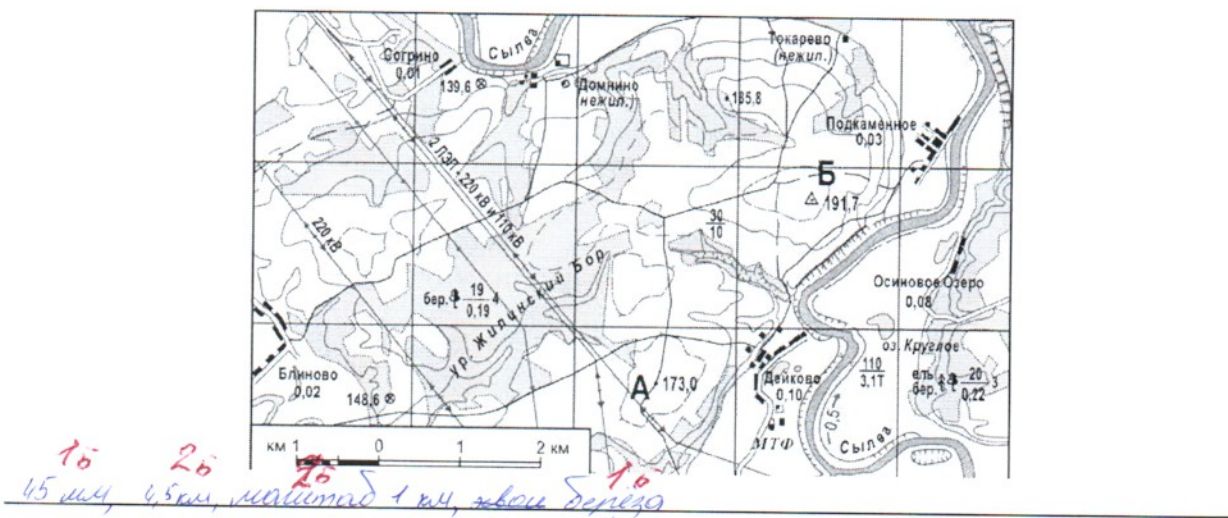
Аральское море	<i>6</i>	<i>16</i>	Маракайбо	<i>2</i>	<i>16</i>
Байкал	<i>10</i>	<i>06</i>	Мичиган	<i>9</i>	<i>16</i>
Баскунчак	<i>4</i>	<i>16</i>	Ньяса	<i>13</i>	<i>16</i>
Верхнее	<i>10</i>	<i>16</i>	Танганьика	<i>11</i>	<i>16</i>
Виктория	<i>14</i>	<i>16</i>	Титикака	<i>15</i>	<i>16</i>
Каспийское море	<i>7</i>	<i>3</i>	Чаны	<i>5</i>	<i>16</i>
Ладожское	<i>8</i>	<i>16</i>	Эйр	<i>1</i>	<i>16</i>
Лобнор	<i>7</i>	<i>16</i>			

146

6. Перед Вами фрагмент топографической карты. Внимательно посмотрите на карту и выполните задания:

- Найдите на карте точки с высотами 148,6 и 139,6 и определите кратчайшее расстояние между ними в мм.
- Определите масштаб карты. Какое расстояние будет между найденными точками на местности?

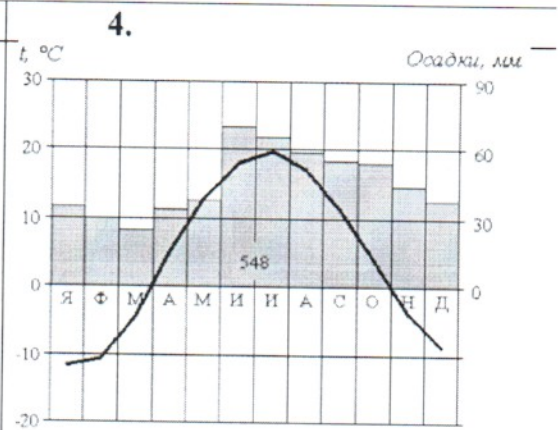
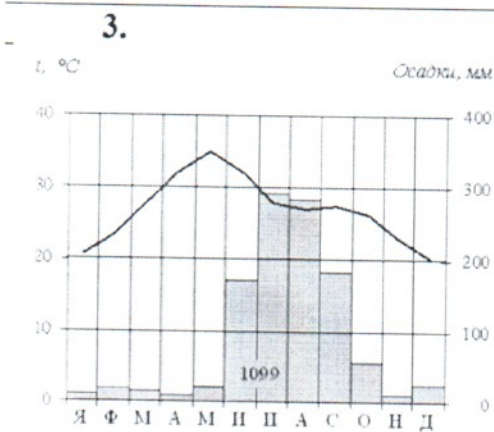
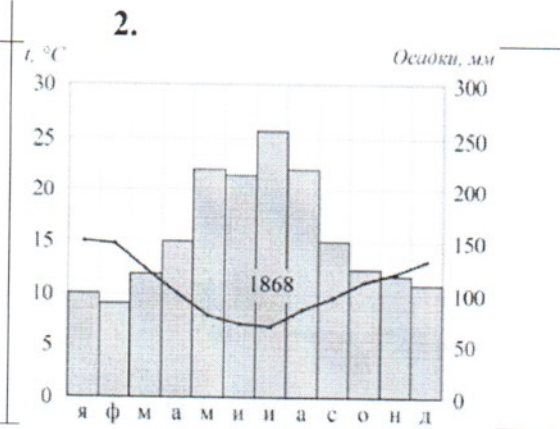
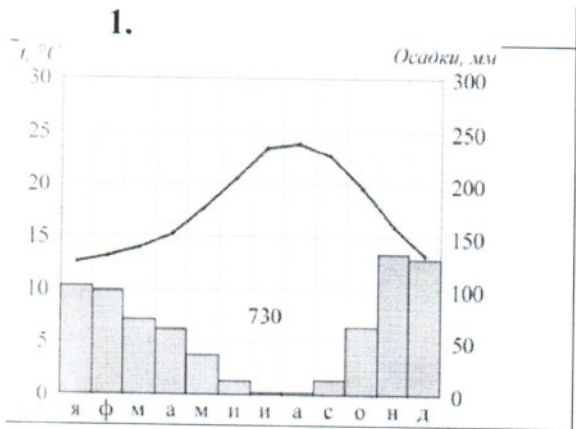
3. Отрезок между найденными точками проходит через урочище Жилинский бор. Какие деревья преобладают в лесу в пределах данного урочища? Что означают подписанные рядом с деревом значения (цифры)
4. Восточнее Жилинского Бора (на берегу реки Сылта) расположен элемент (форма) рельефа. Как он называется? Что означают подписанные рядом с ним значения (цифры).



7. Внимательно изучите представленные климатограммы и заполните таблицу, указав напротив утверждения номер (или номера) соответствующих климатограмм.

Утверждения	№ климатограммы
По климатограмме можно определить субтропический климатический пояс	12 15
По климатограмме можно определить субэкваториальный климатический пояс	3 15
По климатограмме можно определить умеренный климатический пояс	4 15
По климатограмме можно определить, нахождение пункта в южном полушарии	1 15
Осадков больше выпадает зимой	12 15

55



Максимальный балл -90 баллов

Всего 63,55